

PONORNÉ VODIVOSTNÍ SONDY

Použití: Snímání hladiny vodivých kapalin ve studních, vrtech, nádržích, odpadních jímkách apod. v kombinaci s vodivostními snímači MAVE 2.

Vlastnosti: Ponorné vodivostní sondy MAVE se vyrábějí s napevno připojeným kabelem na snímací elektrody, utěštěným zalévací hmotou. Oproti běžným sondám s průchodkou, u kterých je možný průnik vlhkosti, zabezpečuje konstrukce sond MAVE 100% zamezení oxidace a přerušení spojů na přechodu elektrody-kabel a tím i výrazné prodloužení životnosti sondy.

Výhodou konstrukce sond je i vytvořený vzduchový polštář, který zamezuje vzniku vodivého spojení mezi elektrodami vlivem usazenin.

Snímače hladiny MAVE 2 používají pro ponorné sondy bezpečné střídavé napájecí napětí 12 V, které odstraňuje elektrolyzu.

Ponorné sondy PS-3, PSV-1 a PSV-2 se vyrábějí s kabelem atestovaným pro použití v pitné vodě.

Technické údaje:	Max. provozní teplota	60° C (krátkodobě)
	Materiál elektrod	nerez ocel AISI 316L
	Materiál obalu	PEHD (PS-2, PS-3) TABOREN (PSV-1, PSV-2, PSK-1, PSK-2)
	Délka kabelu	5 m (a násobky 5 m), max. 100 m PSV-2: 10+5 m (a násobky 5 m), max 100+5 m
	Rozměry sond	PS-2: 35x55x75 mm
		PS-3: 35x55x125 mm
PSV-1, PSV-2: 25x55x105 mm PSK-1, PSK-2: 65x130x120 mm		

Výrobek je chráněn průmyslovým vzorem.

Ponorné sondy PS-3, PSV-1 a PSV-2 splňují požadavky na výrobky pro přímý a trvalý styk s pitnou vodou dle vyhlášky č. 409/2005 Sb.

Záruční doba je 24 měsíců od data prodeje výrobku nebo potvrzeného data montáže.

Výrobce ponorných vodivostních sond:

MAVE a spol. Jaroslav Matoušek, B. Smetany 800, 288 02 Nymburk. IČO 13287834

Vyráběné typy ponorných vodivostních sond MAVE

Kopané studny, nádrže:

- Sonda **PS-2** (snímání jedné hladiny)

- Sonda **PS-3** (snímání dvou hladin s diferencí 50 mm)

Vrtané studny:

(od průměru 80 mm, sondy se připevňují páskami na potrubí ve vrtu)

- Sonda **PSV-1** do vrtu jednoduchá (snímání jedné hladiny)

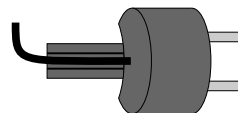
- Sonda **PSV-2** do vrtu dvojitá (snímání dvou hladin s diferencí max. 5 m)

Kanalizační jímky, zásobní nádrže:

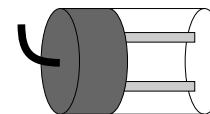
(pro kapaliny, které mohou svoji konzistencí vytvářet vodivé spojení mezi elektrodami; sondy lze připevnit páskami k libovolnému držáku)

- Sonda **PSK-1** do kalů, 1 elektroda (použití v hustých odpadech)

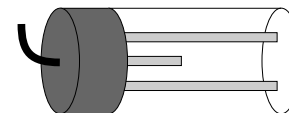
- Sonda **PSK-2** do kalů, 2 elektrody (použití v upravených odpadních kapalinách)



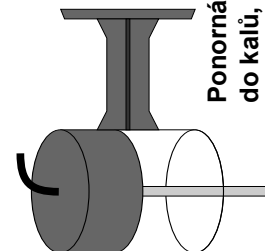
Ponorná sonda PSV-1
do vrtu jednoduchá
atest do pitné vody



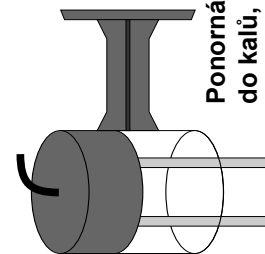
Ponorná sonda PS-2



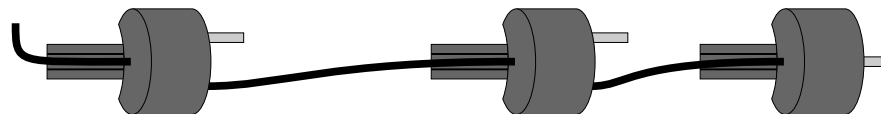
Ponorná sonda PS-3
atest do pitné vody



Ponorná sonda PSK-1
do kalů, 1 elektroda



Ponorná sonda PSK-2
do kalů, 2 elektrody



Ponorná sonda PSV-2
do vrtu dvojitá
atest do pitné vody