

OVLÁDACÍ SYSTÉM S INTELIGENTNÍM OVLÁDÁNÍM - programování

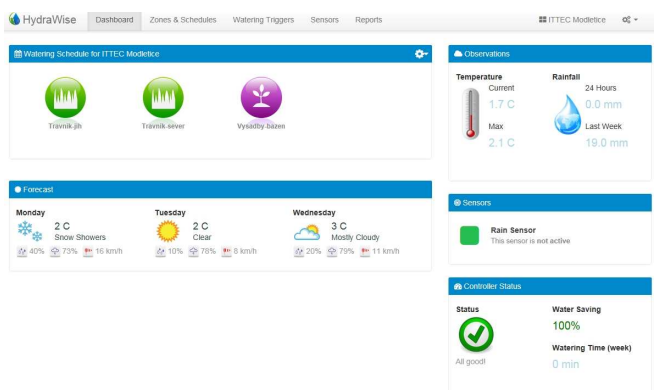
1. MOŽNOST OVLÁDÁNÍ PŘES INTERNET, TABLET I CHYTRÝ MOBIL
2. ÚPRAVA DOBY ZÁVLAHY V ZÁVISLOSTI NA PŘEDPOVĚDI POČASÍ



ITTEC s.r.o., AOS - komerční zóna,
Modletice 106, 251 01 Říčany u Prahy
Tel: +420 323 616 222, fax: +420 323
616 223, mail: info@ittec.cz

Dashboard – úvodní panel	str. 3
Watering schedule (manuální spuštění)	
Observations (aktuální a minulé počasí)	
Forecast (předpověď počasí)	
Sensors (stav čidla)	
Controller status (stav jednotky)	
Zones & Schedules - sekce a programy	str.4
Zones (programování sekcí, hlavní ventil)	
Time Based Predictive Watering (Zavlažování s volbou režimu)	str.4,5
Smart watering (Chytré zavlažování)	str.4,7
Program start times - startovací časy	str.10
Time based predictive Watering schedules (Přednastavené Time based predictive programy)	str.11
Watering Triggers – automatická úprava dat	str.12
Time Based Predictive Watering Adjustments (automatická úprava v režimu Time Based Predictive Watering)	
Smart Watering Adjustments (Automatická úprava v režimu Smart Watering)	str.13
Sensors – čidla a průtokoměry	str.14
Add Sensors (přidání čidla nebo průtokoměru)	
Alerts (varovná upozornění)	str.16
Reports	str.18
Nastavení systému	str.19
Controller (ovládací jednotka)	str.19
Weather Stations (meteostanice)	
Configuration (konfigurace jednotky)	str.20
Setup Wizard (průvodce nastavením)	str.21
Account (účet)	
My Account (můj účet)	str.21
Alerts (alerty)	str.22
My customers (moji zákazníci)	str.22
Logout (odhlášení)	str.23

Deashboard ... úvodní panel



Watering Schedule for ITTEC Modletice


(vzorová jednotka ITTEC Modletice)

Zde můžete manuálně spouštět jednotlivé sekce, nebo všechny sekce v přednastavených délkách doby spuštění, případně spustit test všech sekcí na zvolenou dobu.

Jednotlivé sekce spustíte kliknutím na ikonu požadované sekce.

Také se vám zobrazí info o plánovaném nejbližším spuštění sekce a o proběhlém posledním spuštění.



Všechny sekce spustíte pod ikonou  (Run). Také můžete všechny spuštěné sekce zastavit (Stop), případně odložit závlahu všech sekcí (Suspend).

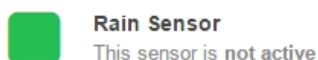


Observations:
na této pozici vidíte údaje o aktuálním a minulém počasí.



Forecast:
předpověď počasí.

Sensors



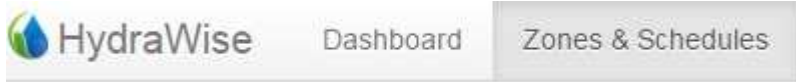
Informace o stavu čidla srážek.

Controller Status



Informace o stavu ovládací jednotky, úspore vody vlivem přednastavených funkcí a celkové době závlahy za minulý týden.

Zones & Schedules ... panel programování sekcí



Zones

Each of your controller's zones is listed in the table below. Each zone is given a name and belongs to a Watering Schedule which determines how long and often a zone is watered.

To add a new zone click on the Add button. To edit an existing zone, simply click in the relevant column in the table to change it.

Zone Name	Zone Number	Watering Type	Run length	Frequency	Cycle & Soak	
Trávník-jih	1	Time Based	35 mins	Once a day	Enabled	
Trávník-sever	2	Smart Watering	12 mins	On demand	Enabled	
Vysadby-bazen	3	Smart Watering	49 mins	On demand	Enabled	

[Add Zone](#) Master valve: 12

V seznamu jsou uvedeny všechny sekce, které jsou naprogramované ve vaší ovládací jednotce. Každá sekce je pojmenovaná a je jí určen režim, který udává jak dlouho a jak často bude sekce spuštěna.

Pro přidání nové sekce klikněte na tlačítko Add Zone (přidej sekci). Pro úpravu stávající sekce klikněte na odpovídající řádek a otevře se vám tabulka pro naprogramování sekce.

Hlavní ventil nadefinujete kliknutím na pozici vpravo pod tabulkou vedle **Master valve**.

Edit Trávník-jih

Zone Details | Time Based Predictive Watering | Cycle & Soak

Tuning

Zone Name

Assign a name for this irrigation zone

Zone Number

Choose the zone number that this zone is wired to on your HydraWise controller

Zone Icon

Choose the icon this zone uses on the dashboard

Watering Type

Water at a specified frequency (eg. every 1 week) and adjust schedule based on temperature and rainfall

Klikli jsme například na řádek Trávník-jih

Krok Zone Detail – detaily sekce

Jméno sekce – vyberte, nebo změňte jméno sekce.

Číslo sekce – zde uveďte číslo sekce, pod kterým bude příslušný ventil připojen v ovládací jednotce HydraWise.

Ikona sekce – vyberte pro sekci vhodnou ikonu, pod kterou se sekce bude zobrazovat na úvodní stránce.

Vyberte typ zavlažování

Time Based Predictive Watering

– zavlažování s nastavenou četností (npř. 1x za den, 2x za týden apod) a dobou závlahy sekce automaticky upravovanou dle očekávané teploty a srážek.

Edit Travník-jih

Zone Name
Travník-jih
Assign a name for this irrigation zone.

Zone Number
Zone 1
Choose the zone number that this zone is wired to on your HydraWise controller

Zone Icon
Choose the icon this zone uses on the dashboard

Watering Type
Smart Watering
Water based on plant and soil conditions and adjust based on evaporation and rainfall

Cancel < Prev Next > ✓ OK

nebo **Smart Watering**

- zavlažování určené typem rostliny a půdy a automaticky upravované dle evapotranspirace a srážek.

Všimněte si, že po výběru typu zavlažování se vám změní další kroky nastavení sekce.

Po nastavení všech parametrů v editované okně klikněte na okénko Next (další) a posunete se v definování sekce do dalšího kroku.

Pokud se budete chtít vrátit do předchozího kroku, klikněte na Prev, pokud chcete z okna vyskočit, klokněte na Cancel (Zrušit).

Time Based Predictive Watering

Poté, co jste vyplnili vše potřebné a zvolili Time Based Predictive Watering a klikli na tlačítko Next, dostáváte se do dalšího kroku nastavení sekce:

Edit Travník-jih

Watering Type
Enter Time and Frequency below

Watering Length
35 minutes
The number of minutes this zone will run for each time

Watering Frequency
Once a day
How often you want to water

Schedule Adjustment
Don't water extra when hot
Choose how to adjust the watering time based on your weather triggers

Cancel < Prev Next > ✓ OK

WateringType:

Enter Time and Frequency below – Vložte dobu závlahy a četnost níže, nebo *Use a preconfigured Watering Schedule* – Použijte předdefinované programy. Buď si určíte pro sekci dobu závlahy (Watering Length) a četnost (Frequency) samostatně, nebo použijete předdefinované programy (např. 10-ti minutový cyklus v každý nastavený starovací čas apod.).

Schedule Adjustment – možnost úpravy režimu, v případě, že je horko, případně ignorování všech automatických úprav.

Po vyplnění okna stiskněte Next.

Time Based Predictive Watering - pokračování

Edit Travník-jih

Zone Details > Time Based Predictive Watering > Cycle & Soak

Tuning

Cycle & Soak

Enable cycle and soak

Cycle and soak reduces runoff from each zone by pausing an irrigation cycle ⓘ

Cycle & Soak Mode

Automatically calculate times

Choose if you want the controller to automatically calculate times ⓘ

Spray Type

Rainbird Rotor (0.60 in per h)

Choose the spray type ⓘ

Soil Type

Loamy Sand

Choose the soil type ⓘ

Soil Slope

0-3%

Choose the soil slope ⓘ

Cancel < Prev Next > OK

V dalším kroku se vám nabídne režim **Cycle & Soak**. Pokud si tento režim aktivujete volbou *Enable cycle and Soak*, rozdělí se vám doba závlahy dle zadaných parametrů:

Buď si zvolíte *Mode Automatically calculate times* a pak se vám doba závlahy sekce rozdělí dle dále uvedených parametrů (typu závlahového prvku, typu půdy a sklonu terénu), nebo si volbou *Mode Specify cycle and soak time* sami zadáte jak má být maximálně dlouhá doba závlahy najednou aplikovaná a jak dlouhá vsakovací pauza, než dojde opět ke spuštění až do dosažení celkové doby závlahy.

Uvědomte si, že použitím funkce Cycle and Soak se vám prodlouží celková doba závlahového cyklu.

Po vyplnění okna stiskněte Next.

Edit Travník-jih

Zone Details > Time Based Predictive Watering > Cycle & Soak

Tuning

Watering Length Adjustment

Water Less Normal Water More

Water for normal watering length

Adjust your watering from the normal watering time ⓘ

Cancel < Prev Next > OK

V kroku **Tuning** můžete procentuelně upravit nystavenou, nebo vypočtenou dobu závlahy sekce dle aktuálních podmínek.

Water Less – zavlažuj méně

Water More – zavlažuj více

Po vyplnění okna klikněte na tlačítko OK.

Dokončili jste nastavení sekce, opakujte postup pro všechny požadované sekce.

Smart watering

Edit Travník-jih

The screenshot shows the 'Edit Travník-jih' form with the 'Zone Details' step selected. The form includes the following fields and options:

- Zone Name:** A text input field containing 'Travník-jih'.
- Zone Number:** A dropdown menu set to 'Zone 1'.
- Zone Icon:** A horizontal scrollable list of 12 icons representing different plant types, with the grass icon selected.
- Watering Type:** A dropdown menu set to 'Smart Watering'.

At the bottom of the form are three buttons: 'Cancel', '< Prev', and 'Next >' (highlighted in blue), and a green 'OK' button with a checkmark.

Pokud bychom zvolili v kroku **Zone Detail** (str.4/5) Watering Type nabídku *Smart Watering*, nabídnou se nám odlišné záložky dalších kroků programování sekce.

Příklad viz níže.

Klikněte na tlačítko Next.

Edit Travník-jih

The screenshot shows the 'Edit Travník-jih' form with the 'Plant Details' step selected. The form includes the following fields and options:

- Plant Type:** A dropdown menu set to 'Cool Grass'.
- Root Depth:** A text input field containing '5' and a unit dropdown set to 'inches'.
- Plant Density:** A dropdown menu set to 'High'.
- Shade Coverage:** A dropdown menu set to 'Medium'.

At the bottom of the form are three buttons: 'Cancel', '< Prev', and 'Next >' (highlighted in blue), and a green 'OK' button with a checkmark.

Dstanete se do kroku **Plant Details**.

Plant Type – typ rostliny

Pro trávník vyberte Cool Grass, pro květiny Flowers, pro keře Shrubs, nebo Woody Shrubs (dřevnaté), Stromy Trees a přírodní povrch Ground Cover.

Root Depth – hloubka kořenů. Vyplňte průměrnou hloubku kořenů v sekci.

Plant Density – hustota porostu. Vyplňte převládající hustotu na sekci. High- vysoká, Low-nízká, Average – střední.

Shade Coverage – zastínění.

None- žádné
Low- nízké
Medium- střední
High- vysoké
Full- plné

Po vyplnění stiskněte Next.

Edit Travník-jih

×

Zone Details | Plant Details | **Soil Conditions**

Irrigation Settings | Cycle & Soak | Tuning

Soil Type
Loamy Sand

Choose the soil type ⓘ

Soil Slope
0-3%

Choose the soil slope ⓘ

Soil Moisture Level
98 % of capacity

Estimate your current soil moisture level ⓘ

Cancel < Prev Next > ✓ OK

Edit Travník-jih

×

Zone Details | Plant Details | Soil Conditions

Irrigation Settings | Cycle & Soak | Tuning

Spray Type
Rainbird Rotor (0.60 in per hour)

Choose the spray type ⓘ

Irrigation Efficiency
65%
Enter the irrigation efficiency ⓘ

Rainfall Efficiency
75%
Enter the rainfall efficiency ⓘ

Cancel < Prev Next > ✓ OK

Záložka Soil Condition

Soil Type – typ půdy

Clay – jíł
Silty Clay- bahnitý jíł
Loamy Sand – hlinitý písek
Loam – hlína
Clay Loam – jílovitá hlína
Sandy Loam - písčitá hlína
Sand - písek

Soil Slope – sklon terénu

Soil Moisture Level – vlhkost půdy

Po vyplnění stiskněte Next.

Záložka Irrigation Setting

Spray Type

Drip irrigation – kapková zálaha
Dripline – kapkovací hadice
Large spacing – velká vzdálenost kapkovačů
Medium spacing – střední vzdálenost kapkovačů
Default spacing – běžná vzdálenost kapkovačů

Rotors - rotační postřikovače

Hunter rotor(10mm/hod) – např. 5004 tr.3.0
Generic Rotary Nozzle (12,7mm/h)-např. 3500 tr.2,0
Toro rotor (14mm/h) – např. 3500 tr.3,0
Rain Bird rotor (15,2mm/h)- např. RN a R-VAN tr.

Pop-up sprays – rozprašovací postřikovače

Toro Precision (25mm/hod)
Spray head (36mm/hod)
Rain Bird MPR (40mm/h)
Generic spray head (41mm/hod)

Irrigation Efficiency – rovnoměrnost dodávky vody na zavlažovanou plochu, hodnota se automaticky vyplní dle zvoleného zálahového prvku. Hodnotu je možno změnit přímo v obrázku.

Rainfall Efficiency – rovnoměrnost dodávky vody při deštích (vliv větru, sklonu terénu apod.)

Po vyplnění stiskněte Next.

Edit Travník-jih

Zone Details | Plant Details | Soil Conditions | **Cycle & Soak** | Tuning

Cycle & Soak

Enable cycle and soak

Cycle and soak reduces runoff from each zone by pausing an irrigation cycle ⓘ

Cycle & Soak Mode

Automatically calculate times

Choose if you want the controller to automatically calculate times ⓘ

Cancel < Prev Next > OK

Cycle & Soak.

Pokud si tento režim aktivujete volbou *Enable cycle and Soak*, rozdělí se vám doba závlahy dle zadaných parametrů: Buď si zvolíte *Mode Automatically calculate times* a pak se vám doba závlahy sekce rozdělí dle dále uvedených parametrů (typu závlahového prvku, typu půdy a sklonu terénu), nebo si volbou *Mode Specify cycle and soak time* sami zadáte jak má být maximálně dlouhá doba závlahy najednou aplikovaná a jak dlouhá vsakovací pauza, než dojde opět ke spuštění až do dosažení celkové doby závlahy.

Uvědomte si, že použitím funkce Cycle and Soak se vám prodlouží celková doba závlahového cyklu.

Po vyplnění okna stiskněte Next.

Edit Travník-jih

Zone Details | Time Based Predictive Watering | **Tuning** | Cycle & Soak

Watering Length Adjustment

Water Less Normal Water More

Water for normal watering length

Adjust your watering from the normal watering time ⓘ

Cancel < Prev Next > OK

V kroku **Tuning** můžete procentuálně upravit nystavenou, nebo vypočtenou dobu závlahy sekce dle aktuálních podmínek.

Water Less – zavlažuj méně
Water More – zavlažuj více

Po vyplnění okna klikněte na tlačítko OK.

Dokončili jste nastavení sekce, opakujte postup pro všechny požadované sekce.

Pro **přidání nové sekce** klikněte na tlačítko Add Zone pod seznamem sekcí.

Pro **definování hlavního ventilu** klikněte na číslo, případně hlášku *Not assignet* (neurčen) vedle nápisu Master valve pod seznamem sekcí. Hlavní ventil se vám bude otevírat vždy současně se spuštěním kterékoliv vložené sekce.

Zone name	zone number	watering type	run length	frequency	Cycle & Soak	
Vysadby-bazen	3	Smart Watering	49 mins	On demand	Enabled	ⓘ 🗑️

Add Zone

Master valve: 12 ⓘ

Zones & Schedules ... Startovací časy programů



Dashboard

Zones & Schedules

Program Start Times

Your controller's watering Program Start Times are listed in the table below. These times specify when your controller is permitted to do any watering.

To add a Program Start Time click on the *Add Watering Time* button below - you can specify **odd** or **even day of week** watering, or **odd** or **even week** watering, permit watering on **specific days** of the week.

Each zone will turn on based on the zone's Watering Schedule. If multiple zones are using the same Program Start Time then they will be started in sequence.

Time	Type	Zones
13:37	Selected days of week: SN M T W TH F S	Travník-jih Travník-sever Vysadby-bazen
14:30	Selected days of week: SN M T W TH F S	All zones

Add Watering Time

V tabulce jsou vypsaný všechny startovací časy vložené ve vaší ovládací jednotce. Pouze v tuto dobu je ve vaší jednotce povolen start zavlažování.

Pro **přidání dalšího startovacího času** klikněte na tlačítko Add Watering Time.

Každá sekce se bude spouštět dle režimu zvoleného v kroku Zones (str. 4 a dále) ve vámi stanovený startovací čas a pouze ve povolené dny vložené v tomto kroku. Pokud bude u více sekcí zvolen stejný startovací čas, budou sekce spouštěny jedna po druhé.

V tomto kroku tvoříte program (dny závlahy a startovací čas, plus přiřazujete do programu sekce, až na to, že jednotka zohledňuje a upřednostňuje i frekvenci zavlažování sekce vloženou v kroku Zone).

Po kliknutí na tlačítko Add Watering Time se vám otevře tabulka pro přidání startovacího času:

Krok **Set Time** – vložení doby

Add Program Start Time

Set Time | Select Zones

Start Time
--:--

Enter the time for this Program Start Time

Watering Type
Normal watering time (every)

Normal watering is permitted to start at this time

Watering Days
Selected Days of the week

Select the days of the week to water

SN M T W TH F S

Cancel | < Prev | Next > | ✓ OK

Start Time – startovací čas

Vložte požadovaný startovací čas.

Watering Type

Normal watering time (every week) – zavlažování bude spouštěno v uvedený čas.

Watering even weeks only – zavlažování bude probíhat pouze v sudých týdnech (týden začíná pondělkem).

Watering odd weeks only – zavlažování bude probíhat pouze v lichých týdnech (týden začíná pondělkem).

Low priority watering time – startovací čas s nízkou prioritou. Závlaha bude spuštěna pouze, pokud budou využity všechny předchozí startovací časy.

Watering Days – závlahové dny

Selected days of the week – výběr ze dnů v týdnu. Označte, nebo odznačte den.

Even days – závlaha bude probíhat pouze v kalendářních sudých dnech.

Odd Days – pouze v lichých dnech.

Po vyplnění stiskněte Next.

Add Program Start Time

Set Time **Select Zones**

Selected zones

Choose which zones or schedules this Program Start time is for

Available zones	Selected zones
Zones	
Travník-jih	
Travník-sever	
Vysadby-bazen	
Schedules	
10 minute cycle	
20 minute cycle	
60 minute cycle	

Cancel

Krok Select Zones.

Applies to all zones – zvolený režim bude vztažen na všechny sekce (všechny sekce budou vloženy do tohoto programu).

Selected zones – můžete pro zvolený režim (program) vybrat jednotlivé sekce.

Pokud zde zvolíte i přednastavený program, tak bude aplikován pouze pokud se neliší od režimu vloženém u každé sekce v kroku Zones (Str. 4 a dále)

Po vyplnění stiskněte Next

Zones & Schedules ... Přednastavené programy (v režimu Time Based Predictive)



Time Based Predictive Watering Schedules

Time Based Predictive Watering Schedules allow you to group together zones with identical watering properties. Each Watering Schedule determines how long a group of zones will run and how the schedule should be modified based on your local weather.

Zones will only water at your defined Program Start Times above.

Schedule Name	Run Time	Watering Frequency	Schedule Modifications
10 minute cycle	10 mins	Every valid Program Start Time	Water longer when hot

Závlahové programy (v režimu Time Based Predictive) vám umožňují dát do skupiny sekce, které mají stejné nároky na závlahu. V každém programu určíte jak dlouho a často má být sekce spuštěna a také jak má být režim upraven v závislosti na počasí. Programy budou spuštěny pouze v časy, které jste vložili v kroku Program Start Times. Pro vytvoření nového programu klikněte na tlačítko Add Watering Schedule, pro úpravu existujícího klikněte na příslušný řádek.

Edit Watering Schedule 10 minute cycle

Schedule name

10 minute cycle

Assign a name for this new watering schedule.

Run time

10 minutes

Choose how long each irrigation zone associated with this Watering Schedule will run for

Run Frequency

Every valid Program Start Time

Choose how often each irrigation zone associated with this Watering Schedule will run for

Schedule modification

Water longer when hot

Select how the watering schedule for this Watering Schedule is modified based on temperature and rainfall

Cancel

Schedule name – pojmenujte si program
Run Time – zvolte dobu závlahy pro sekce, ke kterým jste program přiřadili.
Run Frequency – četnost zavlažování.
např. *Once a day* – jednou denně, *Once every two weeks* – jednou za dva týdny, *Every valid Program Start Time* – s každým startovacím časem ... apodobně.
Schedule modification – zvolte případnou úpravu programu v závislosti na teplotě a dešti.
Water more often when hot – častěji, když horko
Water longer when hot – déle, když horko
Don't water extra when hot – nic extra, když horko
Ignore all water triggers – ignoruj všechny automatické úpravy.

Klikni na tlačítko OK.

Watering Triggers ... Panel nastavení automatické úpravy režimu



Dashboard

Zones & Schedules

Watering Triggers

Time Based Predictive Watering Adjustments

Smart Watering Adjustments



For time based watering zones, you can adjust how often and how long your HydraWise Controller waters your each zone. Use the sliders below to control when your controller should suspend watering or water extra.

Na tomto panelu můžete přednastavit podmínky, za kterých bude závlahový režim automaticky upravován v závislosti na počasí. Jsou rozdílné záložky pro režim Time Based Watering Adjustments nebo Smart Watering Adjustments.

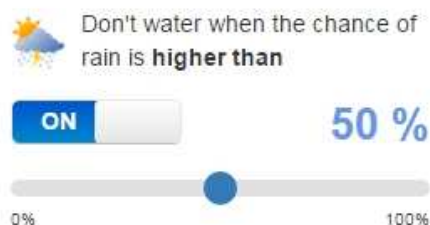
Time Based Predictive Watering Adjustments

Suspend Watering-Weather Forecast – odložené zavlažování na základě předpovědi počasí

Suspend Watering - Weather Forecasts



Nezavlažovat jestliže je dnešní předpověď teploty méně než nastavená hodnota.



Nezavlažovat pokud je pravděpodobnost srážek vyšší než nastavená hodnota.



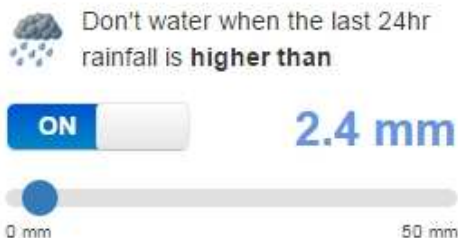
Nezavlažovat pokud je předpověď rychlosti větru vyšší než nastavená hodnota.

Funkce aktivujete kliknutím na stranu ON a deaktivujete kliknutím na OFF. Hodnoty měníte posunutím značky na stupnici.

Suspend Watering – Weather Station Measurements – odložené zavlažování na základě dat z

meteostanice.

Suspend Watering - Weather Station Measurements




Nezavlažovat pokud za posledních 24 hodin napršelo více než nastavená hodnota.




Nezavlažujte pokud za posledních 7 dní napršelo více než nastavená

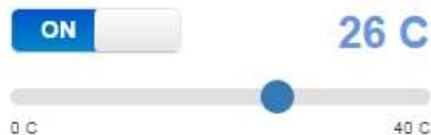
Variable Watering – úprava doby závlahy

Variable Watering

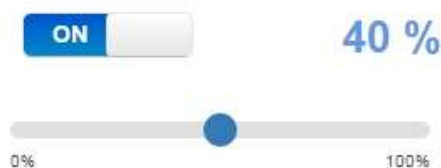
 Water 50 % less when today's forecast temperature **is less than**



 Water 50 % more when today's forecast temperature **is above**



and today's forecast humidity **is below**



Zavlažuj o 50% méně pokud dnešní předpověď počasí uvádí teplotu nižší než je uvedená hodnota.

Zavlažuj o 50% více pokud dnešní předpověď uvádí teplotu vyšší než je uvedená hodnota a předpověď vlhkosti je méně než uvedená hodnota.

Funkce aktivujete kliknutím na stranu ON a deaktivujete kliknutím na OFF. Hodnoty měníte posunutím značky na stupnici.

Smart Watering Adjustments

Time Based Predictive Watering Adjustments

Smart Watering Adjustments



For smart watering based zones your controller will automatically adjust watering times based on your soil conditions. Your Hydrawise controller uses temperature, humidity, wind speed and rainfall to estimate when each zone requires watering. 

Suspend Watering - Weather Forecasts



Use forecast temperature to predict smart watering



Use forecast rainfall to delay smart watering



Pro stanovení režimu závlahy budou použity teploty z předpovědi počasí.

Pro odložení závlahy bude použita předpověď srážek.

Funkce aktivujete kliknutím na stranu ON a deaktivujete kliknutím na OFF.

Sensors ... čidla

[Dashboard](#)[Zones & Schedules](#)[Watering Triggers](#)[Sensors](#)

Sensors



Hydrawise supports rain sensors, soil moisture sensors and flow meters.

A flow meter sensor allows you to measure flow rates for each of your zones and detect broken pipes, stuck valves or faulty valve wiring.

A rain or soil moisture sensor allows you to suspend watering when moisture is detected by the sensor.

Sensor Name	Sensor Type	Controller ⓘ	Controller Input ⓘ	Zones ⓘ	
Rain Sensor	Generic Rain Sensor (Normally Closed)	ITTEC Modletice	SENSOR 1	Travník-jih ✕ Travník-sever ✕ Vysadby-bazen ✕	
rain sensor 2	Flow Meter with 1 inch coupling	ITTEC Modletice	SENSOR 2	Select zones	

[Add Sensor To Controller](#)[← Previous](#) 1 [Next →](#)

Note Alerts have moved to a new [Alert section](#)

System Hydrawise podporuje čidla srážek, vlhkostní čidla a průtokoměry.

Průtokoměry vám umožňují sledovat hodnotu průtoku každé sekce a detekovat případné prasklé potrubí, zanesený ventil, případně závadu na kabelech k ventilům.

Již nadefinované senzory upravíte přímo v řádku, pro vložení nového senzoru klikněte na tlačítko Add Sensor To Controller.

Add New Sensor

Sensor Name

Assign a descriptive name for this sensor

Sensor Model

[Create New Sensor...](#)

Choose the HydraWise sensor model that you have installed so that results are accurate

Attached to Controller

Choose the controller that this flow meter is connected to

Controller Input

Choose the input on the controller that this sensor is connected to

[Create](#)

[Cancel](#)

Po kliknutí se vám otevře tabulka pro přidání.

Sensor Name - Název senzoru

Sensor Model – typ senzoru

Flow Meter with 1 inch coupling- 1" průtokoměr

Flow Meter with 3/4 inch coupling – 3/4" průtokom.

plus konkrétní senzory a průtokoměry

Rain Sensor- čidlo srážek

Soil Moisture- čidlo vlhkosti

normally closed – normálně zavřeno

normally open – normálně otevřeno

Attached to Controller – vyberte jednotku, ke které je čidlo připojeno.

Controller input – vyberte výstup, na který je čidlo v jednotce napojeno.

Pro uložení nového čidla klikněte na **Create** – vytvořit, pro zrušení klikněte na **Cancel**.

Add Custom Sensor

Sensor Name
Assign a descriptive name for this flow sensor definition

Type of Sensor

Sensor Action
Choose what happens when this sensor becomes active

Minimum re-trigger delay seconds
Minimum time before this sensor can start the same zone again

Můžete přidat i zcela nový typ průtokoměru. Klikněte na tlačítko **Create New Sensor** z předchozí obrazovky, zobrazí se vám obrazovka **Add Custom Sensor**.

Sensor name – pojmenujte svoje čidlo

Type of Sensor – zvolte typ čidla

Normally closed sensor - normálně zavřené

Normally open – normálně otevřené čidlo

Flow Meter – průtokoměr

Podle typu se bude následně lišit tabulka.

Pro čidla jsou další položky:

Sensor Action – reakce mokrého čidla

Starts a zone- spustí se sekce

Stops a zone – zastaví se sekce

Minimum re-trigger delay – minimální doba než toto čidlo může opět spustit zastavenou sekci.

Add Custom Sensor

Sensor Name
Assign a descriptive name for this flow sensor definition

Type of Sensor

Number of litres per pulse litres per pulse

Flow Meter Action
Choose what actions this flow meter can cause

Pro průtokoměr se zobrazí tyto položky:

Number of litres per pulse – počet litrů na jeden pulz ... dle typu průtokoměru, např. 1l/pulz, 10l/pulz apod.

Flow Meter Action – reakce průtokoměru

Just measure water flow – pouze měří průtok

Stop the zone if no flow detected – zastaví sekci, pokud nenaměří žádný průtok - V tom případě můžete ještě vložit dobu, po kterou průtokoměr registruje nulový průtok, než zavře sekci.

Pro uložení nového průtokoměru klikněte na **Create** – vytvořit, pro zrušení klikněte na **Cancel**.

ALERTS – VAROVNÁ UPOZORNĚNÍ

Note Alerts have moved to a new [Alert section](#)

System Hydrawise vám umožňuje nadefinovat poruchové stavy, na které budete následně upozorněni. Klikněte na odkaz **Alert Section**.

Alerts

Alerts allow you to be notified of potential issues with your controller wiring, valves, pipes or Hydrawise controller

[Add a new alert](#)

Solenoid Amps Values

TRIGGER

No solenoid current caused by broken wiring or non existant solenoid valve

YOUR ACTIONS

- Add to the event log
- michal@ittec.cz
- 420777111135

EDIT ALERT

Nadměrný průtok v sekci

TRIGGER

Water usage rate higher than the previous time this zone ran **15 %**

YOUR ACTIONS

- Add to the event log
- michal@ittec.cz
- 420777111135

EDIT ALERT

Add Alert

Zobrazí se vám obrazovka, kde můžete alerty nadefinovat, upravovat i vymazat.

Chcete-li vytvořit nový alert, klikněte na tlačítko **Add Alert**, chcete-li upravit již existující alert, klikněte na **EDIT ALERT**.

V obou případech se vám objeví tabulka k přidání, nebo úpravě alertu:

Add Alert

Alert Name Actions

Alert Name

Alert name

Alert Type

High water usage for zone

Water usage rate higher than the previous time this zone ran

Value %

Cancel < Back Next > Create

Alert Name – pojmenujte alert

Alert Type – druh alertu- viz níže

Procenta o která má být hodnota průtoku z předešlého spuštění jiná než aktuální, aby Hydrawise nahlásil Alert.

Možnosti volby situací pro alert:

Zone water usage – spotřeba vody na sekci

High water usage for zone – vysoká spotřeba vody na sekci

Low water usage for zone – nízká spotřeba vody na sekci

Leak detection – únik vody

High water leak – vysoký únik vody

Slow water leak – pomalý únik vody

Water interruption – přerušení závlahy

Water usage fall below minimum – spotřeba vody spadne pod minimum

Hourly water usage fall below minimum – hodinová spotřeba vody spadne pod minimum

New - nově

Wiring short - zkrat na vodičích

Broken wiring - přerušovaný vodič

Add Alert

Alert Name Actions

Add event to the event log

Send email notification to
nada (nada@ittec.cz)

Send SMS notification to (optional)
Cellphone Send test

Cancel < Back Next > Create

Kliknete-li v předešlém kroku (Alert Name) na Next, zobrazí se vám tabulka **Actions**, kde můžete nastavit, jaká má být reakce v případě, že dojde k alertu.

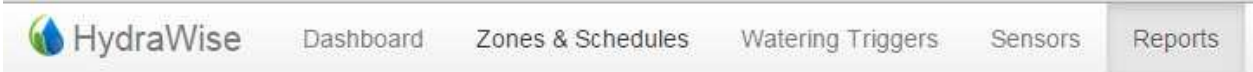
Add event to the event log – upozornění bude automaticky přidáno do seznamu alertů.

Send email notification to – zašli upozornění na emailovou adresu z výběru.

Send SMS notification to – zašli SMS na tel. číslo (volitelné).

Pokud chcete z definování odejít, klikněte na tlačítko **Cancel**, pokud se chcete vrátit o krok zpět, klikněte na **Back**, pokud chcete pokračovat v nastavení, klikněte na **Next**, pokud jste s definováním hotovi, klikněte na **Create** (vytvořit).

Reports - reporty



V této sekci si můžete prohlédnout souhrnné údaje pro plánovaný závlahový režim, počasí, spotřebu vody, diagnostiku a komunikaci s jednotkou.

SCHEDULES – přehled zavlažování

Watering schedule – plánovaný přehled zavlažování

Watering history (Actual) – aktuální historie zavlažování

WEATHER - počasí

Weather Forecast – předpověď počasí

Weather station temperatures – přehled teplot u jednotlivých meteostanic

Weather station rainfall – přehled srážek u jednotlivých meteostanic

Weatherstation wind gust – přehled nárazových rychlostí větru u jednotlivých meteostanic

Evapotranspiration (ET) – přehled evapotranspirace u jednotlivých meteostanic

WATER USAGE

Water saving – přehled úspory vody v %

Flow meter measurements – přehled měření průtokoměru

Total water usage – celková spotřeba vody

Flow rates (per minute) – přehled průtoků v l/min

Sensor levels – přehled stavu čidla

Smart water balance – graf bilance vody

DIAGNOSTICS

Solenoid load – elektrické zatížení cívky

HISTORICAL WEATHER

Monthly evapotranspiration – přehled měsíčních evapotranspirací a srážek

Monthly Temperature and rainfall – přehled měsíčních teplot a srážek

CONTROLLER LOGS

Events – seznam komunikačnicka příkazových událostí

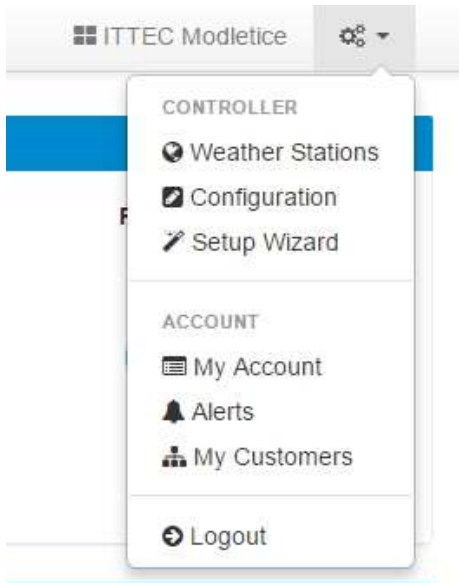


- Nastavení systému

V horní liště můžete pod ikonou



volit a editovat základní nastavení vašeho účtu a ovládací jednotky.



Klikněte na symbol a zobrazí se vám nabídka:

CONTROLLER - OVLÁDACÍ JEDNOTKA

Weather Stations – meteostanice

Configuration – konfigurace vaší jednotky

Setup Wizard – průvodce nastavením

ACCOUNT - ÚČET

My Account – můj účet

Alerts – alerty

My customers – moji zákazníci

Logout – odhlášení

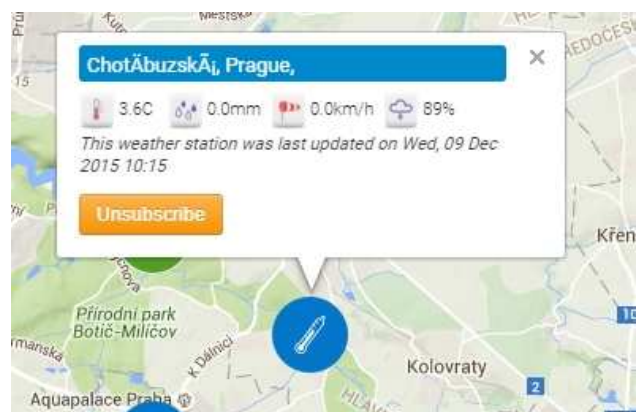
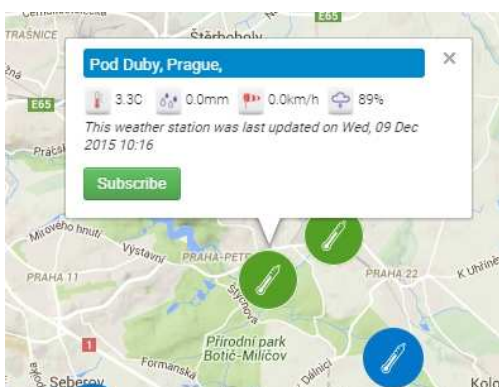
Weather Stations – meteostanice

Zde můžete navolit meteostanice, od kterých budou brána data pro vaši jednotku. Dle typu vašeho účtu máte možnost výběru z různého počtu meteostanic:

Home Plan: možnost výběru jedné z Free meteostanic v mapě (letišť).

Enthusiast Plan: možnost výběru z Free i Personal meteostanic v mapě až do celkového počtu 5 stanic.

Pro výběr meteostanice klikněte na určitou meteostanici, objeví se vám tabulka s informacemi o počasí z tohoto místa. Pokud chcete tuto meteostanici zařadit do svého systému, klikněte na tlačítko **Subscribe**, pokud ji chcete vyřadit, klikněte na **Unsubscribe**.



Information



Unable to add this weather station because you have reached your limit of subscribed weather stations.

OK

Pokud se vám objeví tato tabulka, znamená to, že meteostanici nemůžete přiřadit, protože jste již dosáhli svému limitu maximálního počtu meteostanic.

Configuration – konfigurace jednotky

Controller Settings for ITTEC Modletice

Controller Name	ITTEC Modletice
Serial Number	c01a2aca Remove serial
Software Version	1.79
Model	Hydrawise 12 Zone Controller
Controller Status	Linked on 11th June 2015
Notification Email	Using organisation notification email (michal@ittec.cz)
Notify	After no contact for 1 day
Units	C & litres
Timezone	Europe/Prague
Inter Zone Delay	0 seconds
Master Valve Delay	0 seconds
Offline mode	Use static watering times
Hide Password	No

Expansion Modules

Expander Name	Expander ID	Last Contact	Actions
This controller does not have any expansion modules configured			

[Add Expansion Module](#)

Offline Water Adjustments

Jan	Feb	Mar	Apr	May	Jun	Jul	Aug	Sep	Oct	Nov	Dec
100	100	100	100	100	100	100	100	100	100	100	100

Controller Settings

Zde můžete kontrolovat a editovat následující údaje:

Controller Name – jméno jednotky

Serial Number – sériové číslo jednotky

Software version – verze softveru

Model – model ovládací jednotky

Controller status – stav připojení jednotky

Notification email – kontaktní mail, na který jsou zasílána organizační upozornění

Notify – volitelná lhůta bez možnosti vzdáleného kontaktu s jednotkou, po které má být posláno upozornění.

Units – jednotky pro teplotu a spotřebu vody

Timezone – časové pásmo

Inter Zone Delay – pauza mezi sekcemi

Master Valve Delay – pauza mezi spuštěním hlavního ventilu a sekci

Offline mode – pokud jednotka ztratí se vzdáleným ovládním kontakt na déle než 24 hodin, přepne se do offline modu. Máte možnost určit, co má v takovém případě jednotka dělat:

Use static watering time – jednotka bude zavlažovat dle přednastavených programů.

Don't water – jednotka nebude zavlažovat

Hide Password – skrytí heslo

Expansion modules – kapacitu ovládací jednotky je možno rozšířit pomocí samostatných rozšiřovacích modulů. V této tabulce můžete nový modul vytvořit, nebo starý editovat. Pro přidání klikněte na tlačítko Add Expansion Module.

Offline Water Adjustments -

Možnost namodelovat procentuelní úpravu dob závlahy při režimu offline (bez dálkového přístupu) pro jednotlivé měsíce.

Setup Wizard – průvodce nastavením

Pomocí této pomůcky můžete nakonfigurovat svoji ovládací jednotku krok za krokem, stejně jako při prvním připojení.

My Account – můj účet

Your account detail – informace o vašem účtu

Your Account Details

Login Name: nada [Change Password](#)

Email Address: nada@ittec.cz

Account Name: Click to edit

Plan Type: Home (expires on Sat 22 Sep 2018)
Contractor Starter (expires on Thu 22 Sep 2016) [Change Plan](#)

Image Storage: 0.0MB of 10MB

File Storage: 0.0MB of 10MB

API Key: [Generate API Key](#)

Notification Email: nada@ittec.cz

SMS Alerts: Sent 1 SMS in last 30 days

Controllers: 1 controller linked to your account

Account visibility: Managed by Tautvilas_Zalieji [Change](#)

Žalieji Sprendimai [0037063363663](#)
Lithuania
Landscape, lightning and irrigation services

Contractor Settings: You are on a contractor plan and this is how your contact details appear to your customers [Change](#)

ittec [nada@ittec.cz](#)
prague, Czech Republic
irrigation distributor

Kromě logovacích a kontaktních údajů je zde také kolonka **Account visibility** – viditelnost vašeho účtu. Zde se bude zobrazovat ten, komu dovolíte přístup na svůj účet.

V kolonce **Contractor Settings** jsou údaje o tom, jak se zobrazujete vy u případných zákazníků, kteří vám povolí přístup na svůj účet.

V kolonce **Plan Type** můžete změnit typ vašeho účtu z Home Plan na Enthusiast, popřípadě přidat Contractor Starter, nebo Contractor. Home Plan a Enthusiast jsou vhodné pro koncové uživatele a liší se hlavně počtem připojených meteorostanic. Contractor plány jsou určeny pro instalační firmy, protože umožňují především vzdáleně nahlížet a ovládat ovládací jednotky uživatelů, kteří to povolí.

My controller Summary – souhrnné informace jednotce

My Controller Summary

Controller	Customer Name	Serial Number	Last Contact	Actions
Nada Controller	nada		Never	Manage Delete Move

[Add Controller](#) [Previous](#) [1](#) [Next](#)

Na svém účtu můžete ovládat a editovat více svých ovládacích jednotek. V této tabulce najdete jejich přehled a máte možnost přístupu do jednotky, případně její vymazání, nebo předání na jiný účet. Také zde můžete jednotky přidat.

My Account Users – uživatelé mého účtu

My Account Users

Name	Email Address	Last Login	Actions
nada	nada@ittec.cz Full access	5 minutes ago	Delete

[Add User](#)

Zde najdete seznam uživatelů, kteří mají k vašemu účtu přístup. Můžete je editovat, vymazat i přidat.

My files – mé soubory



Zde můžete ke svému účtu/ ovládací jednotce nahrát případné související soubory.

Alerts - alerty

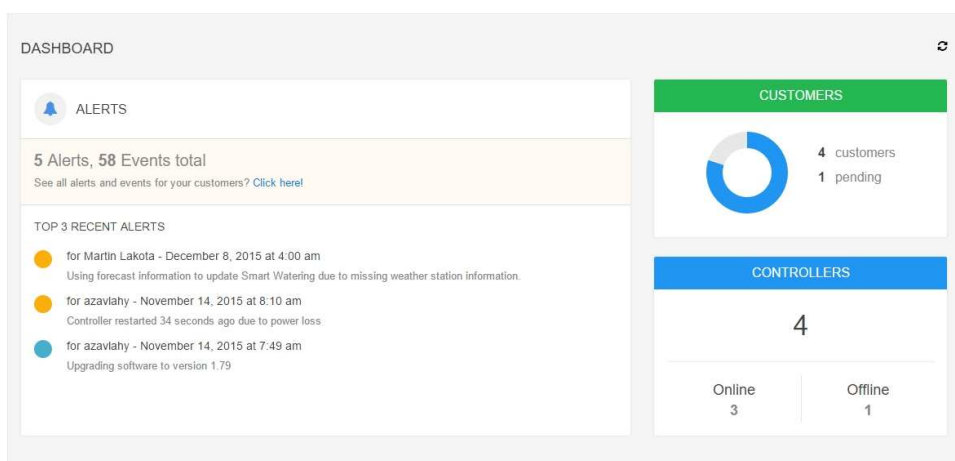
Možnost nastavení a editování výstražných upozornění pokud nastane nedefinovaný stav spotčebny vody – viz oddíl Alerty na str.16.

My customers – moji zákazníci

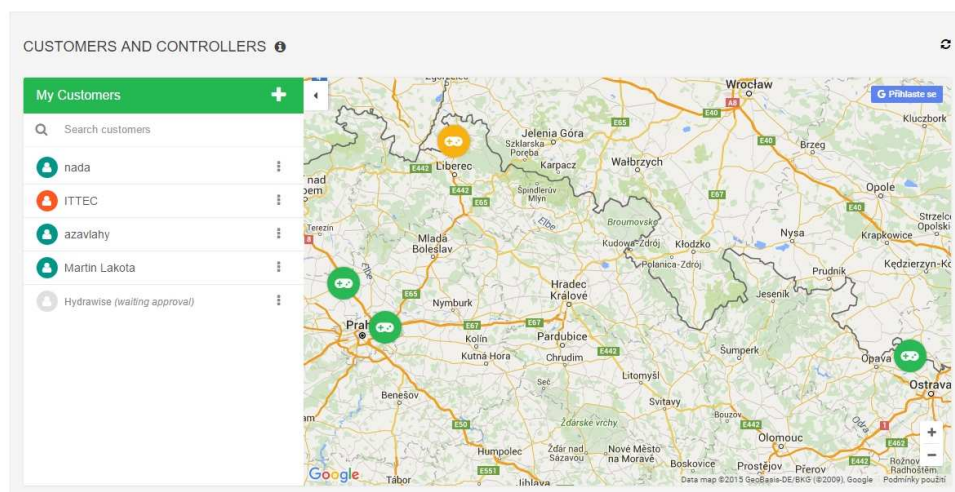
Tato funkce se vám nabídne pouze pokud máte Contractor starter, nebo Contractor. Pokud máte pouze Home plan, nebo Enthusiastic nabídka se vám nezobrazí. Na této pozici máte úplný přehled zákaznických jednotek, ke kterým máte přístup.

DASHBOARD – úvodní panel

Zde vidíte počet a stav ovládacích jednotek vašich zákazníků a také výčet aktuálních alertů.



CUSTOMERS AND CONTROLLERS – zákazníci a ovládací jednotky

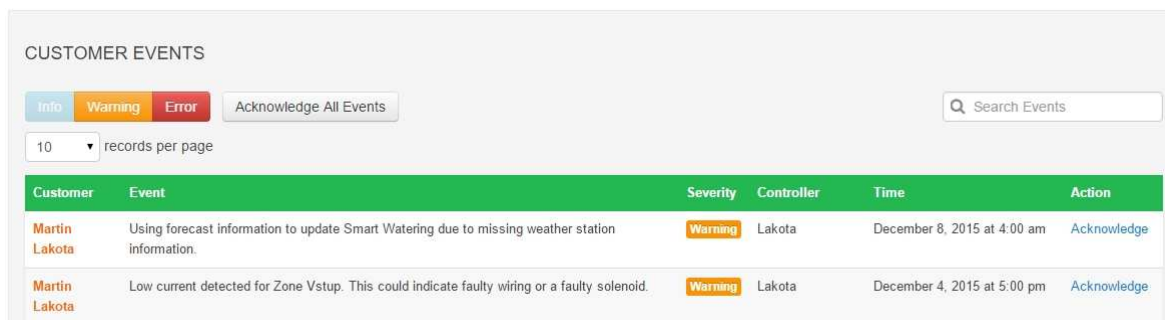


Zde najdete základní informace o všech jednotkách a jejich umístění na mapě.

Přepínání mezi vám přístupnými jednotkami – na základní liště je vysvícená ovládací jednotka, ve které se právě pohybujete. Pokud na ni kliknete, nabídne se vám výčet vám přístupných jednotek a kliknutím na kteroukoliv z nich se můžete mezi jednotkami pohybovat.

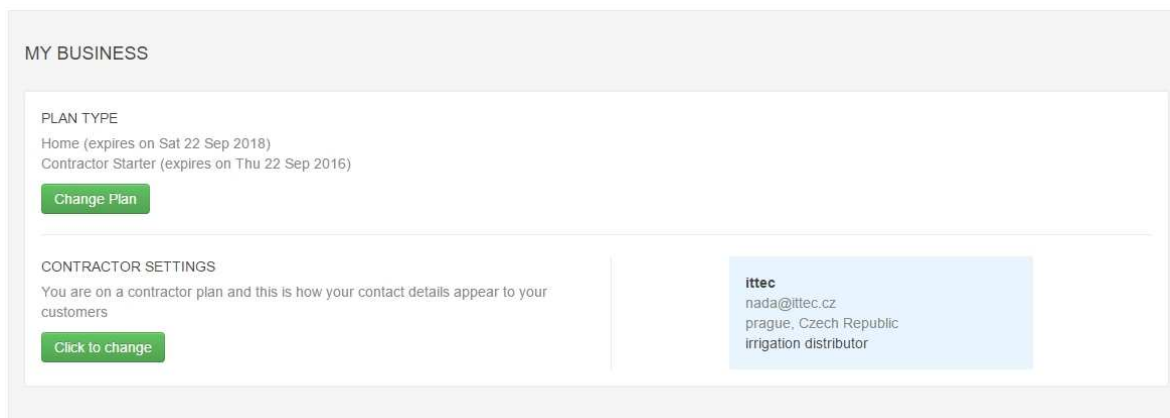


CUSTOMER EVENTS – události na zákaznických jednotkách

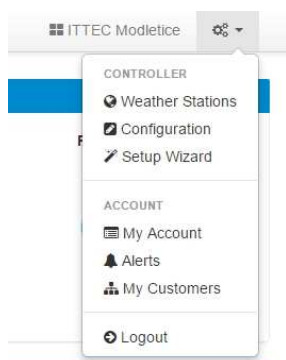


Zde se vám zobrazují všechny nadefinované alerty jednotek, případně poruchové stavy, nebo související informace ke všem jednotkám, ke kterým máte přístup. Pokud kliknete na **Acknowledge**, určíte, že jste zprávu přečetli a zpráva zmizí.

MY BUSINESS – sourné údaje o vašem účtu



Logout – odhlášení se z vašeho účtu



Po kliknutí na pozici Logout budete ze svého účtu odhlášení a pro možnost dalšího vstupu se budete muset znovu přihlásit přes vaše přihlařovací údaje (email a heslo).